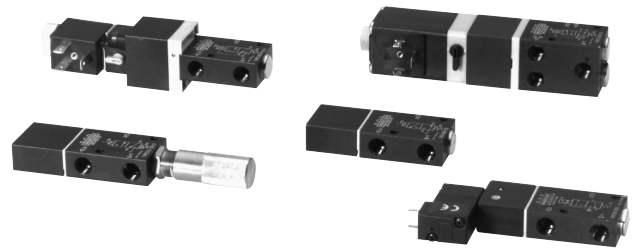


DESCRIZIONE

Le valvole serie UK sono prodotte nelle funzioni pneumatiche 2/2, 3/2 e 5/2 monostabili. Nelle versioni elettriche a 3 vie con pilotaggio piccolo, da G 1/8 e G 1/4 le valvole portano l'elettropilota lato 15 mm tipo UMCSV (con posizione fissa); tutte le altre versioni possono portare sia l'elettropilota lato 32 mm tipo ULCSV/R (con posizione fissa) che l'elettropilota canotto Ø 9 mm tipo C/USCSVG (con posizione fissa e bobina ruotabile) con bobina tipo USB e USBG. Le valvole 3/2 N.C. a comando pneumatico con l'apposita molla rinforzata intercettano il vuoto. Il tipo di costruzione ad otturatore garantisce elevate portate e maggiore durata. Questa serie di valvole, nelle taglie G 1/8, G 1/4 e G 1/2, prevede il montaggio su collettori (alimentazione in comune) mediante viti cave posteriori.



CARATTERISTICHE TECNICHE

Pressione di esercizio	1,5 ÷ 10 bar (pilotaggio elettrico) 1,5 ÷ 12 bar (pilotaggio pneumatico)
Temperatura di esercizio	0 ÷ +70 °C (con aria secca a -20°C)
Fluido	Aria compressa, filtrata, lubrificata - vuoto
Vita	50 milioni di manovre a 6 bar (in condizioni di impiego ottimali)
Connessioni di lavoro	G 1/8 - G 1/4 - G 1/2 - G 1
Connessioni di pilotaggio pneumatico	G 1/8
Diametro nominale	G 1/8 = 6 mm; G 1/4 = 8,5 mm G 1/2 = 12 mm; G 1 = 23 mm
Elettrovalvole di pilotaggio	UMCSV - vedi cap. Elett. ad azionamento diretto pag. 2.2 ULCSV/R - vedi cap. Elett. ad azionamento diretto pag. 2.5 C/USCSVG - vedi cap. Elett. ad azionamento diretto pag. 2.11
Bobine (solo per C/USCSVG)	USB - vedi cap. Bobine pag. 2.12 USBG - vedi cap. Bobine pag. 2.12
Connettori elettrici	USR102/N9 - vedi cap. Connettori pag. 2.13 ULR1B - vedi cap. Connettori pag. 2.13 MEK 192/N - vedi cap. Connettori pag. 2.13

CARATTERISTICHE COSTRUTTIVE

Astina di comando	Acciaio temprato e nichelato
Corpo	Leghe di alluminio anodizzata
Molle	Acciaio INOX
Guarnizioni	Gomma NBR
Bussola guida astina	Ottone
Pistone	Resina acetalica
Basetta di connessione	Resina acetalica
Piattello	Ottone
Tappo di fondo	Ottone nichelato
Viti di fissaggio	Acciaio tropicalizzato

DIAGRAMMA DI PORTATA UK G 1/8 - 5/2

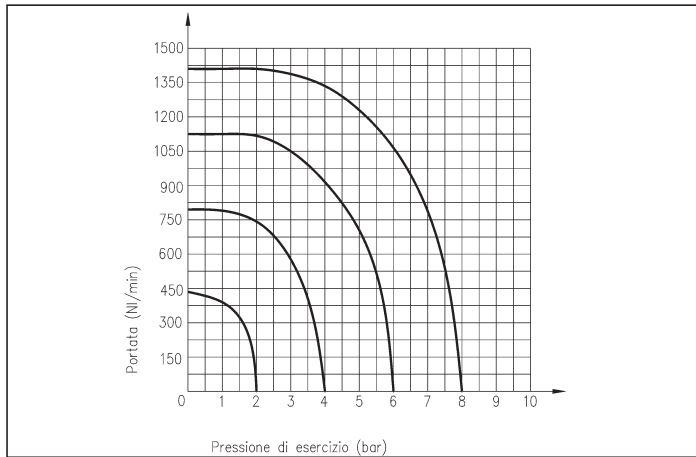


DIAGRAMMA DI PILOTAGGIO UK G 1/8

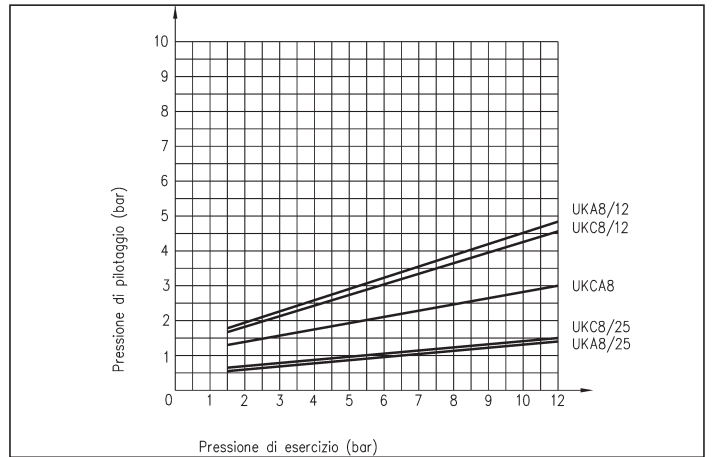


DIAGRAMMA DI PORTATA UK G 1/4 - 5/2

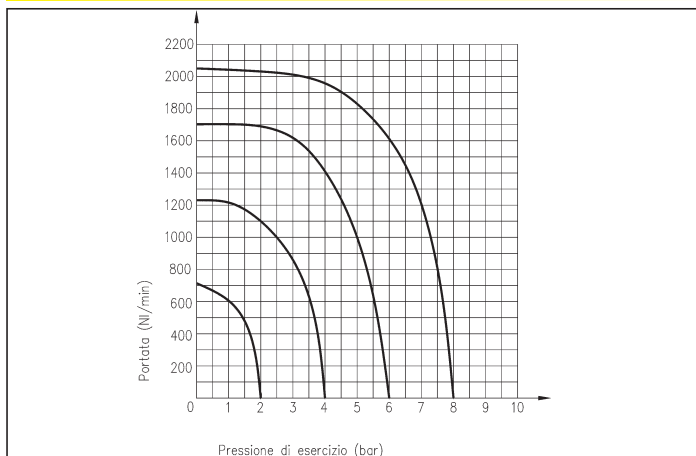


DIAGRAMMA DI PILOTAGGIO UK G 1/4

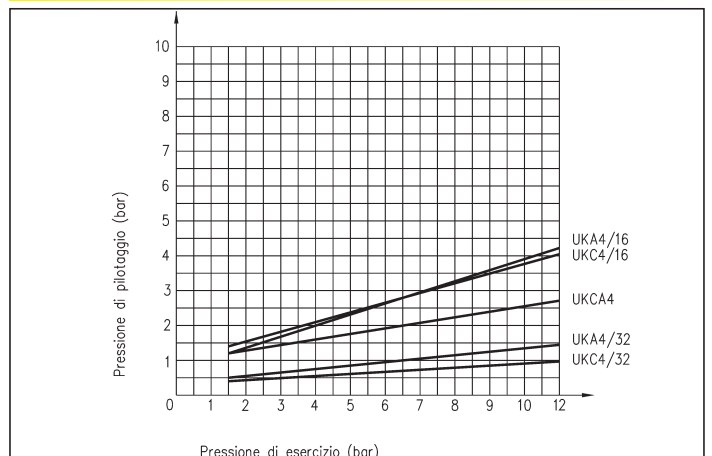


DIAGRAMMA DI PORTATA UK G 1/2 - 5/2

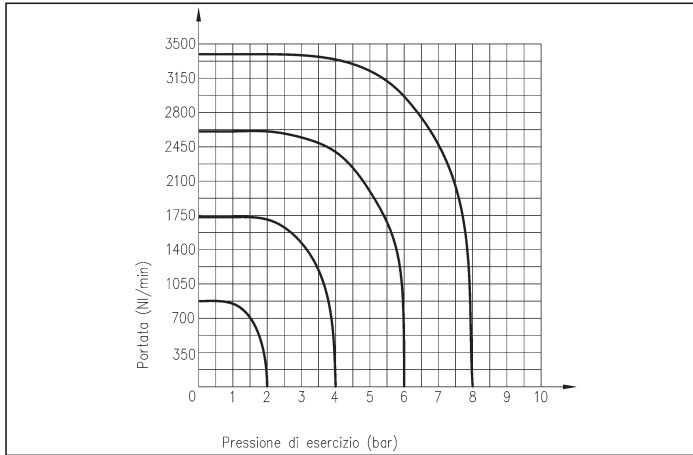


DIAGRAMMA DI PILOTAGGIO UK G 1/2

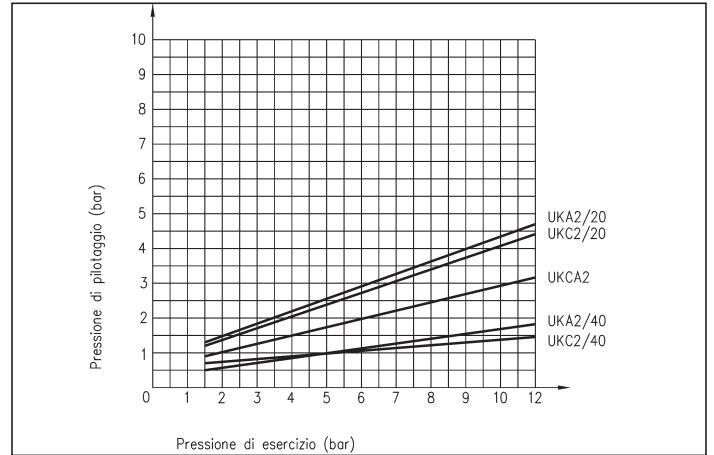


DIAGRAMMA DI PORTATA UK G 1 - 5/2

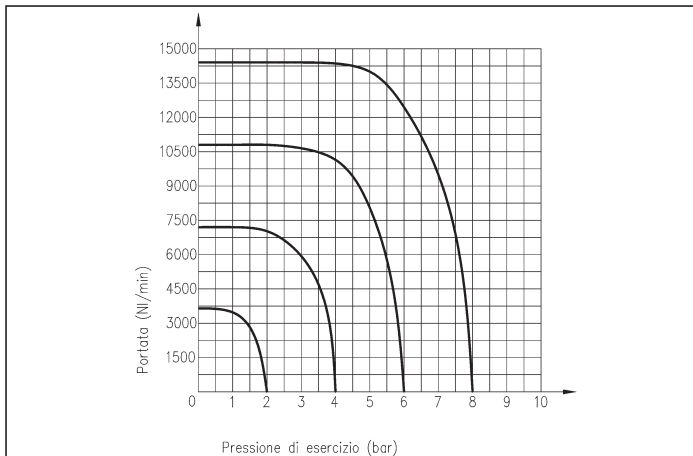
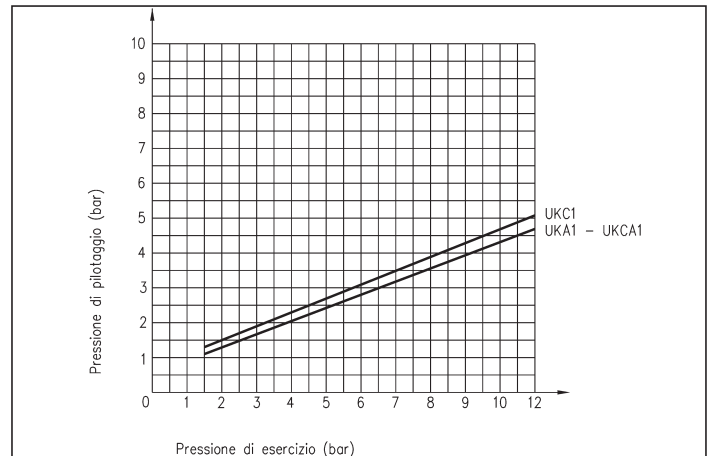


DIAGRAMMA DI PILOTAGGIO UK G 1



RICAMBI

KIT GUARNIZIONI	
3/2 N.A. G 1/8 pilota piccolo	UKA/12/SG/8
3/2 N.C. G 1/8 pilota piccolo	UKC/12/SG/8
3/2 N.A. G 1/8 pilota grande	UKA/25/SG/8
3/2 N.C. G 1/8 pilota grande	UKC/25/SG/8
5/2 G 1/8	UKCA/SG/8
3/2 N.A. G 1/4 pilota piccolo	UKA/16/SG/4
3/2 N.C. G 1/4 pilota piccolo	UKC/16/SG/4
3/2 N.A. G 1/4 pilota grande	UKA/32/SG/4
3/2 N.C. G 1/4 pilota grande	UKC/32/SG/4
5/2 G 1/4	UKCA/SG/4
3/2 N.A. G 1/2 pilota piccolo	UKA/20/SG/2
3/2 N.C. G 1/2 pilota piccolo	UKC/20/SG/2
3/2 N.A. G 1/2 pilota grande	UKA/40/SG/2
3/2 N.C. G 1/2 pilota grande	UKC/40/SG/2
5/2 G 1/2	UKCA/SG/2
3/2 N.A. G 1	UKA/SG/1
3/2 N.C. G 1	UKC/SG/1

AZIONAMENTI PNEUMATICI G 1/8 - 3 e 5 VIE

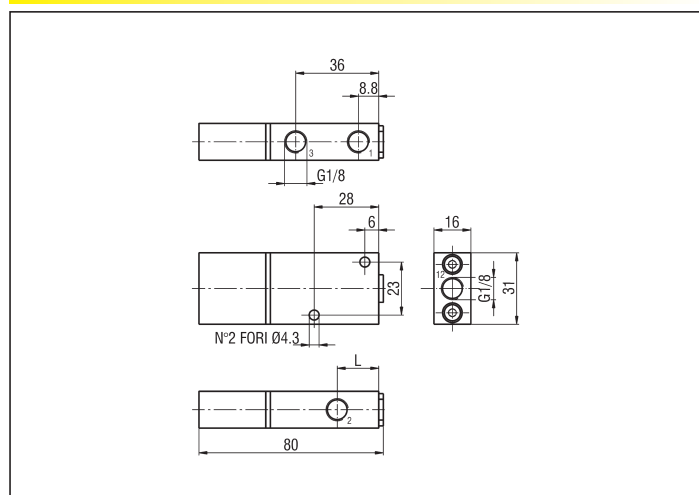
Simbologia	Funzione	Comandi		Tempi di risposta (ms) P.A. 6 bar		Portata (NI/min) P.A. 6 bar $\Delta P = 1$ bar	Peso (g)	SIGLA
		Azionamento	Riposizionamento	Azionamento	Riposizionamento			
	3/2 N.A. monostabile	Pneumatico piccolo	Molla meccanica	18	34	700	115	UKA 8/12
	3/2 N.C. monostabile	Pneumatico piccolo	Molla meccanica	20	29	700	115	UKC 8/12
		Pneumatico piccolo servovalvato	Molla meccanica	20	29	700	115	UKC 8/12/SA
		Pneumatico piccolo tarabile	Molla meccanica	-	-	700	180	UKC 8/12/T
	3/2 N.A. monostabile	Pneumatico grande	Molla meccanica	18	38	700	135	UKA 8/25
	3/2 N.C. monostabile	Pneumatico grande	Molla meccanica	18	38	700	135	UKC 8/25*
		Pneumatico grande servovalvato	Molla meccanica	18	38	700	135	UKC 8/25/SA
		Pneumatico grande tarabile	Molla meccanica	-	-	700	200	UKC 8/25/T
	5/2 monostabile	Pneumatico	Molla meccanica	19	40	650	195	UKCA8
		Pneumatico servovalvato	Molla meccanica	19	40	650	195	UKCA8/SA

N.B.: PER ORDINARE LE VALVOLE 2/2 N.A. E 2/2 N.C. AGGIUNGERE LA LETTERA H TRA LA LETTERA K E LA LETTERA A O C.

ES.: UKHA 8/12; UKHC 8/25

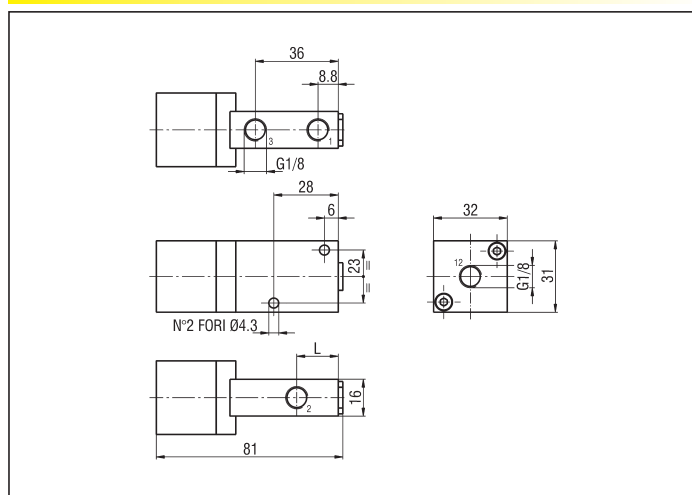
* AGGIUNGENDO ALLA SIGLA /MR LA VALVOLA FUNZIONE PER VUOTO

3 VIE PNEUMATICO PICCOLO

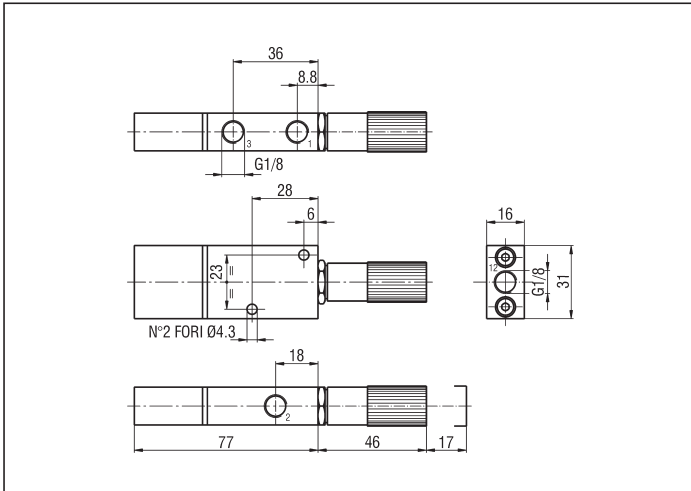


TIPO	L
3/2 N.A.	23
3/2 N.C.	18

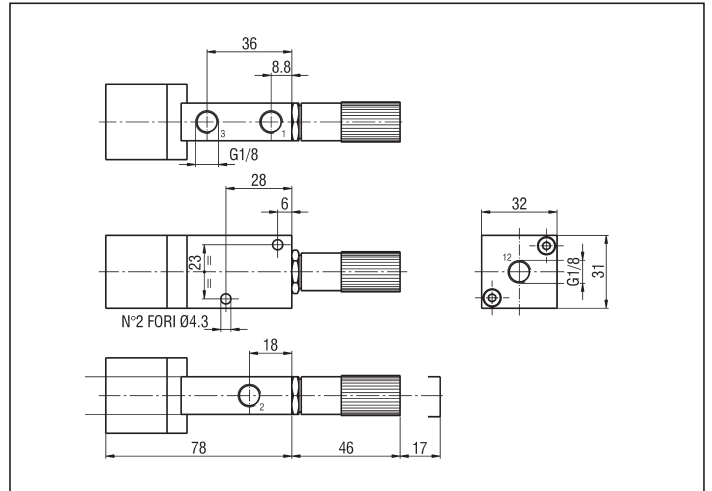
3 VIE PNEUMATICO GRANDE



UKC 8/12/T

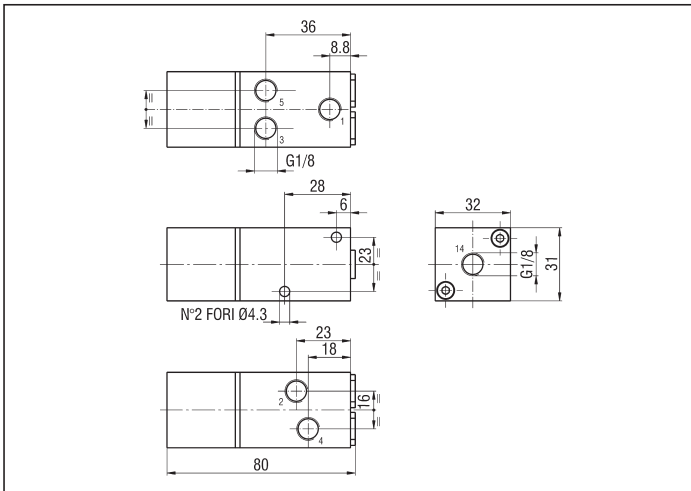


UKC 8/25/T



2

5 VIE



AZIONAMENTI ELETTROPNEUMATICI G 1/8 - 3 e 5 VIE

Simbologia	Funzione	Comandi		Tempi di risposta (ms) P.A. 6 bar		Portata (NI/min) P.A. 6 bar $\Delta P = 1$ bar	Peso (g)	SIGLA
		Azionamento	Riposizionamento	Azionamento	Riposizionamento			
	3/2 N.A. monostabile	Elettropneumatico piccolo	Molla meccanica	10	28	700	108	UKA 8/12/U*
	3/2 N.C. monostabile	Elettropneumatico piccolo	Molla meccanica	10	28	700	108	UKC 8/12/U*
	3/2 N.A. monostabile	Elettropneumatico grande	Molla meccanica	18	38	700	135	UKA 8/25/U**
	3/2 N.C. monostabile	Elettropneumatico grande	Molla meccanica	18	38	700	135	UKC 8/25/U**
	5/2 monostabile	Elettropneumatico	Molla meccanica	19	40	650	203	UKCA 8/U**

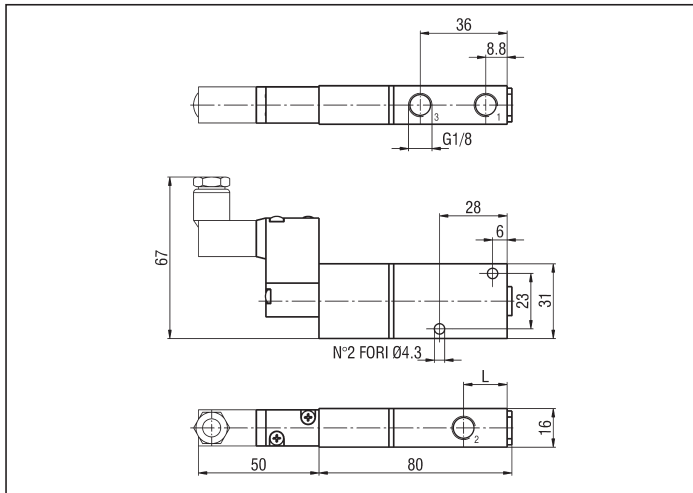
* LE SIGLE DELLE ELETTROVALVOLE SI INTENDONO COMPRESIVE DI ELETTROPILOTI UMCSV - VEDI PAG. 2.2 (SPECIFICARE LA TENSIONE IN FASE DI ORDINAZIONE)

** LE SIGLE DELLE ELETTROVALVOLE SI INTENDONO SENZA ELETTROPILOTI (PER ULCSV/R - VEDI PAG. 2.5, PER C/USCSVG - VEDI PAG. 2.11)

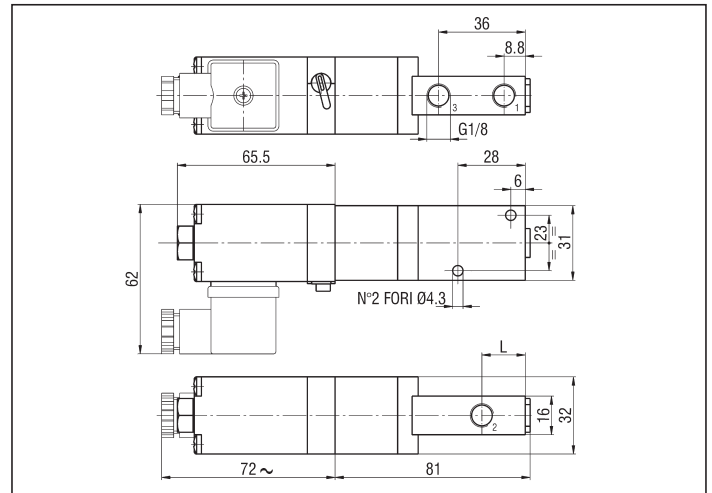
N.B.: PER ORDINARE LE VALVOLE 2/2 N.A. E 2/2 N.C. AGGIUNGERE LA LETTERA H TRA LA LETTERA K E LA LETTERA A O C.

ES.: UKHA 8/12/U; UKHC 8/25/U

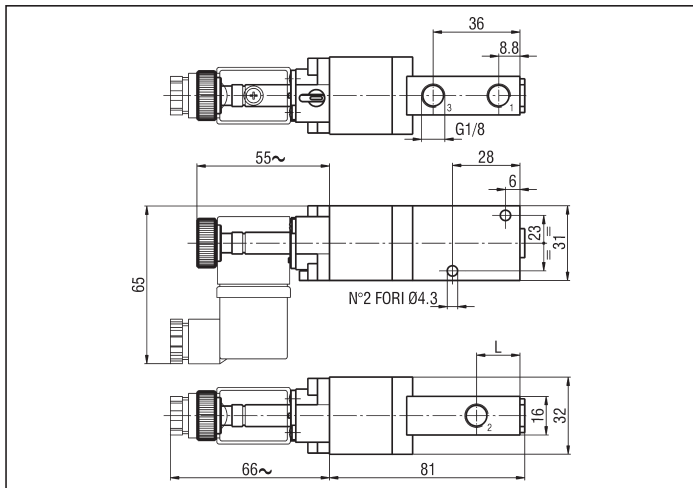
3 VIE ELETTROPNEUMATICO PICCOLO



3 VIE ELETTROPNEUMATICO GRANDE CON ULCSV/R

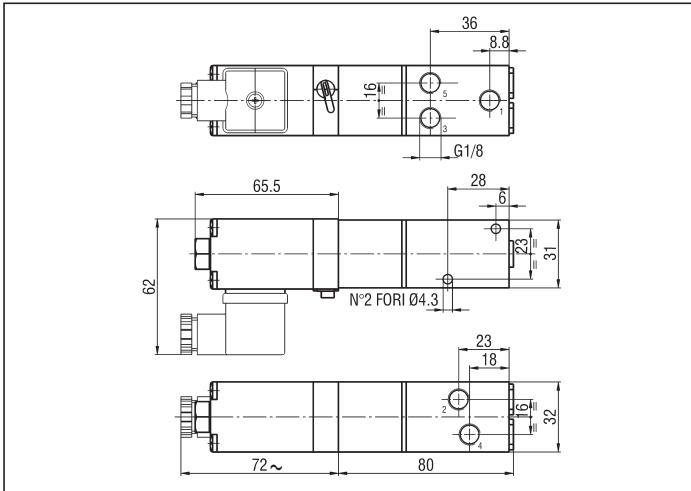


3 VIE ELETTROPNEUMATICO GRANDE CON C/USCSVG

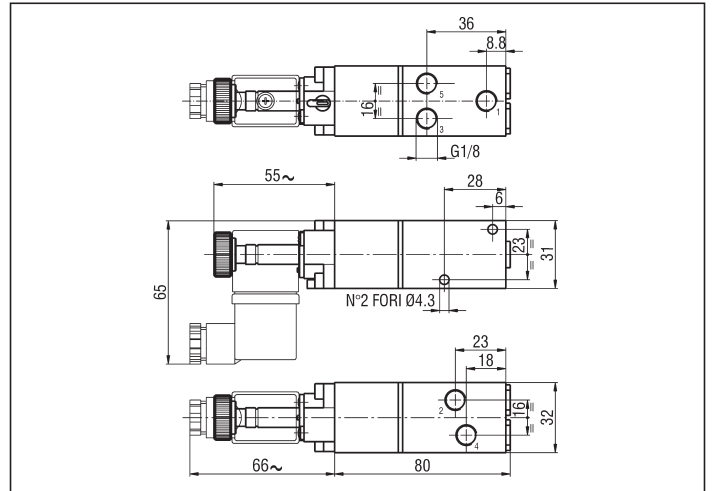


TIPO	L
3/2 N.A.	23
3/2 N.C.	18

5 VIE CON ULCSV/R

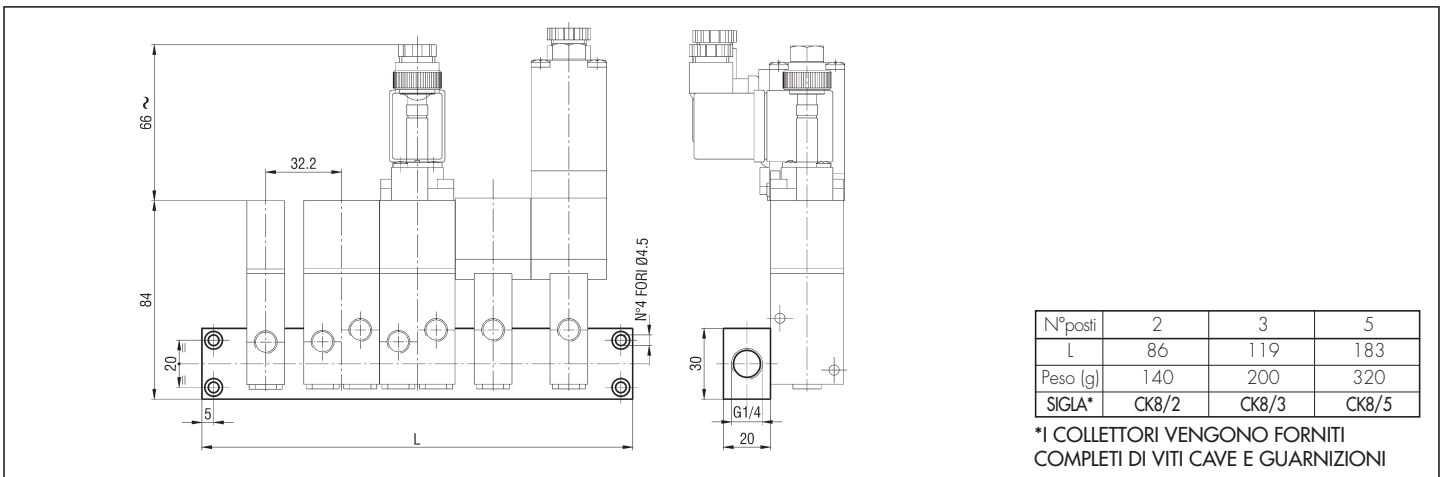


5 VIE CON C/USCSVG



2

COLLETORE PER MONTAGGIO IN BATTERIA VALVOLE G 1/8 - CK8



N°posti	2	3	5
L	86	119	183
Peso (g)	140	200	320
SIGLA*	CK8/2	CK8/3	CK8/5

*I COLLETTORI VENGONO FORNITI COMPLETI DI VITI CAVE E GUARNIZIONI

AZIONAMENTI PNEUMATICI G 1/4 - 3 e 5 VIE

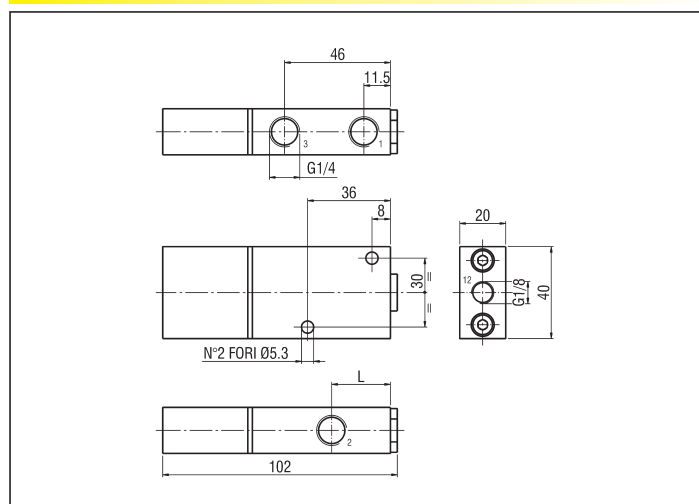
Simbologia	Funzione	Comandi		Tempi di risposta (ms) P.A. 6 bar		Portata (NI/min) P.A. 6 bar $\Delta P = 1$ bar	Peso (g)	SIGLA
		Azionamento	Riposizionamento	Azionamento	Riposizionamento			
	3/2 N.A. monostabile	Pneumatico piccolo	Molla meccanica	20	30	950	225	UKA 4/16
	3/2 N.C. monostabile	Pneumatico piccolo	Molla meccanica	20	30	1100	225	UKC 4/16
		Pneumatico piccolo servovalvato	Molla meccanica	16	30	1100	225	UKC 4/16/SA
	3/2 N.A. monostabile	Pneumatico grande	Molla meccanica	20	30	950	280	UKA 4/32
	3/2 N.C. monostabile	Pneumatico grande	Molla meccanica	20	30	1100	280	UKC 4/32*
		Pneumatico grande servovalvato	Molla meccanica	20	28	1100	280	UKC 4/32/SA
	5/2 monostabile	Pneumatico	Molla meccanica	24	45	1000	415	UKCA 4
		Pneumatico servovalvato	Molla meccanica	24	45	1000	415	UKCA 4/SA

N.B.: PER ORDINARE LE VALVOLE 2/2 N.A. E 2/2 N.C. AGGIUNGERE LA LETTERA H TRA LA LETTERA K E LA LETTERA A O C.

ES.: UKHA 4/16; UKHC 4/32

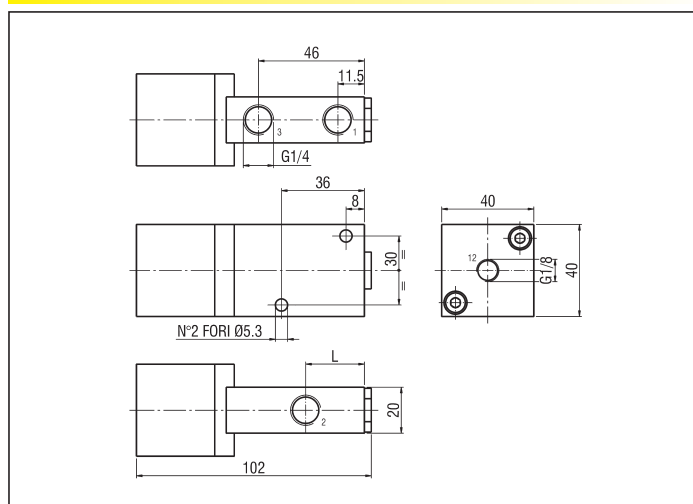
* AGGIUNGENDO ALLA SIGLA /MR LA VALVOLA FUNZIONA PER VUOTO

3 VIE PNEUMATICO PICCOLO

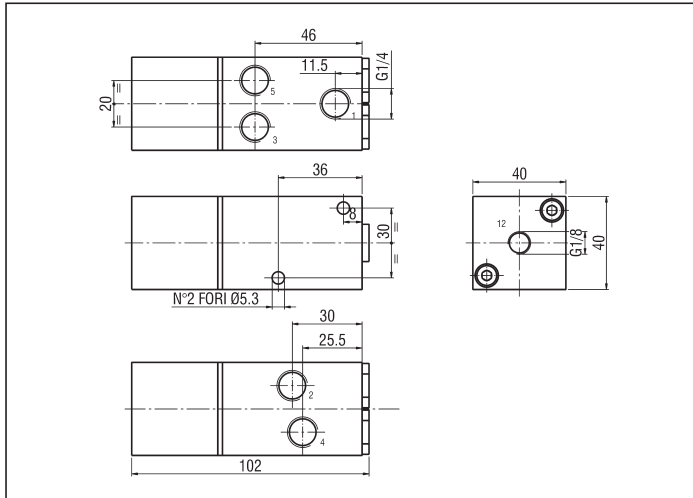


TIPO	L
3/2 N.A.	30
3/2 N.C.	25,5

3 VIE PNEUMATICO GRANDE



5 VIE



2

AZIONAMENTI ELETTROPNEUMATICI G 1/4 - 3 e 5 VIE

Simbologia	Funzione	Comandi		Tempi di risposta (ms) P.A. 6 bar		Portata (NI/min) P.A. 6 bar $\Delta P = 1$ bar	Peso (g)	SIGLA
		Azionamento	Riposizionamento	Azionamento	Riposizionamento			
	3/2 N.A. monostabile	Elettropneumatico piccolo	Molla meccanica	10	28	950	225	UKA 4/16/U*
	3/2 N.C. monostabile	Elettropneumatico piccolo	Molla meccanica	10	28	1100	230	UKC 4/16/U*
	3/2 N.A. monostabile	Elettropneumatico grande	Molla meccanica	20	30	950	280	UKA 4/32/U**
	3/2 N.C. monostabile	Elettropneumatico grande	Molla meccanica	20	30	1100	280	UKC 4/32/U**
	5/2 monostabile	Elettropneumatico	Molla meccanica	24	45	1000	415	UKCA 4/U**

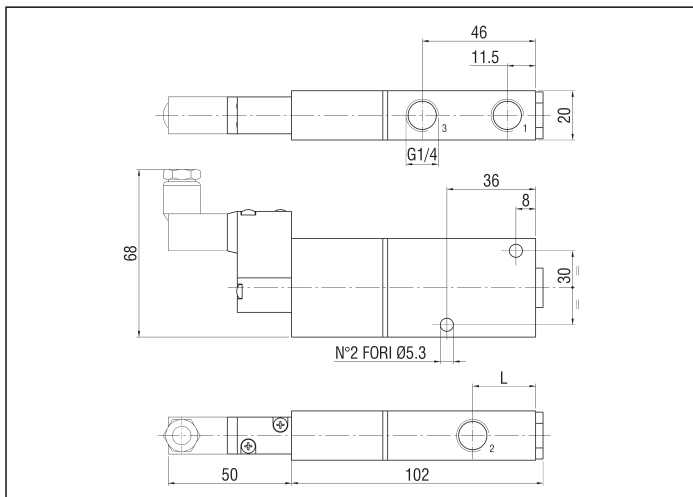
* LE SIGLE DELLE ELETTROVALVOLE SI INTENDONO COMPRESIVE DI ELETTROPILOTI UMCSV - VEDI PAG. 2.2 (SPECIFICARE LA TENSIONE IN FASE DI ORDINAZIONE)

** LE SIGLE DELLE ELETTROVALVOLE SI INTENDONO SENZA ELETTROPILOTI (PER ULCSV/R - VEDI PAG. 2.5, PER C/USCSVG - VEDI PAG. 2.11)

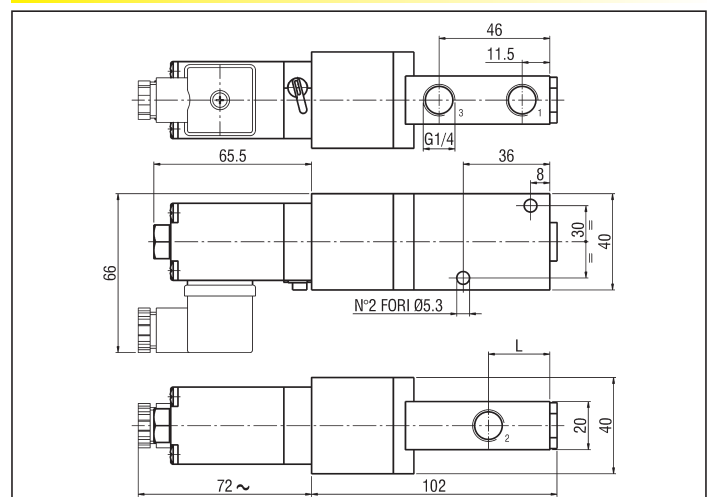
N.B.: PER ORDINARE LE VALVOLE 2/2 N.A. E 2/2 N.C. AGGIUNGERE LA LETTERA H TRA LA LETTERA K E LA LETTERA A O C.

ES.: UKHA 4/16/U; UKHC 4/32/U

3 VIE ELETTROPNEUMATICO PICCOLO

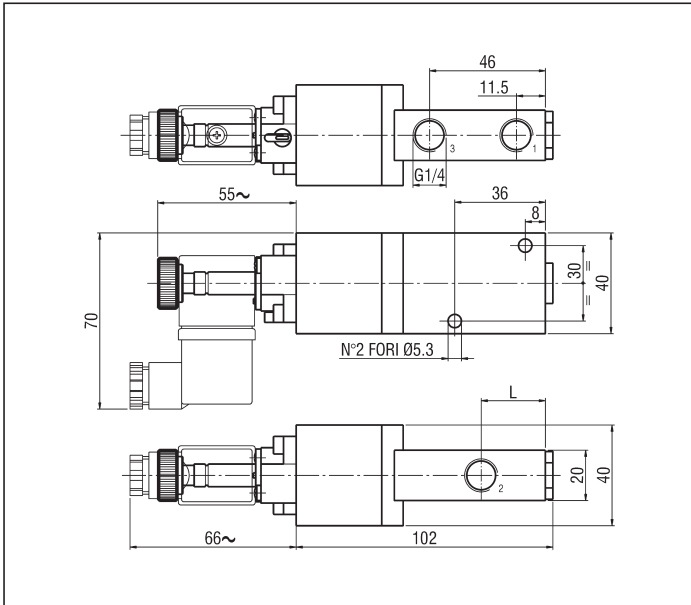


3 VIE ELETTROPNEUMATICO GRANDE CON ULCSV/R

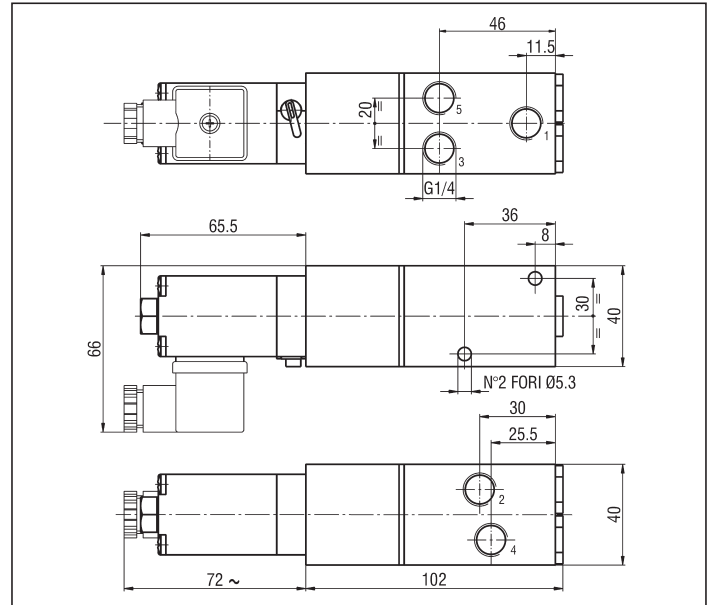


2

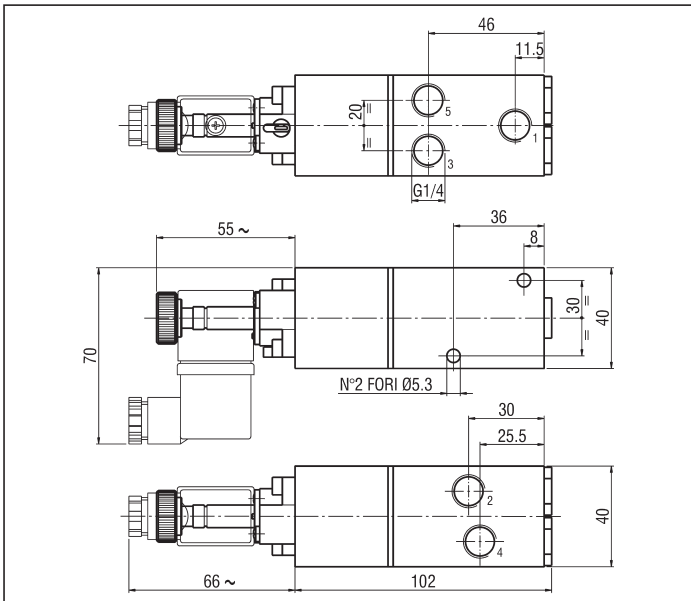
3 VIE ELETTOPNEUMATICO GRANDE CON C/USCSVG



5 VIE CON ULCSV/R

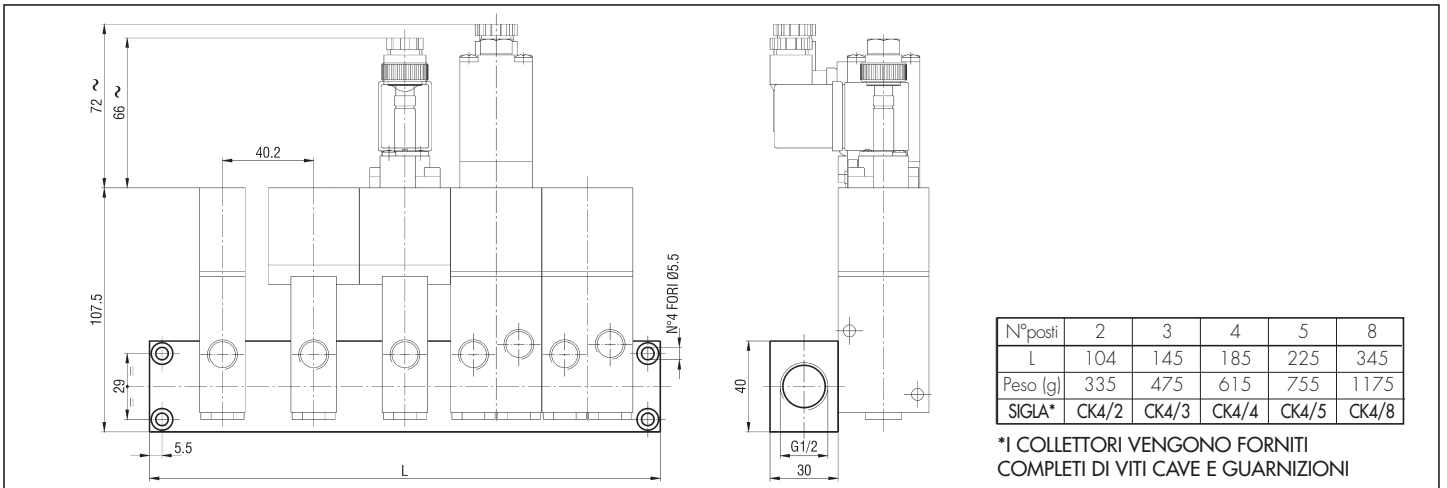


5 VIE CON C/USCSVG



TIPO	L
3/2 N.A.	30
3/2 N.C.	25,5

COLLETORE PER MONTAGGIO IN BATTERIA VALVOLE G 1/4 - CK4



N° posti	2	3	4	5	8
L	104	145	185	225	345
Peso (g)	335	475	615	755	1175
SIGLA*	CK4/2	CK4/3	CK4/4	CK4/5	CK4/8

*1 COLLETTORI VENGONO FORNITI COMPLETI DI VITI CAVE E GUARNIZIONI

AZIONAMENTI PNEUMATICI G 1/2 - 3 e 5 VIE

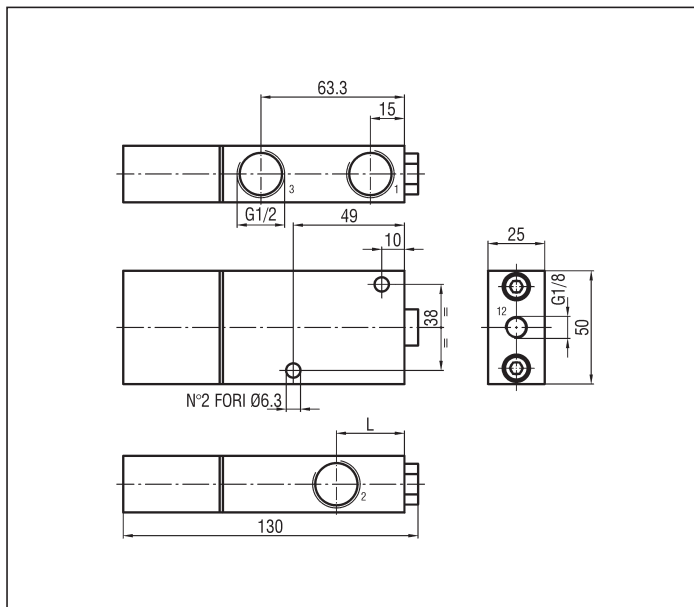
Simbologia	Funzione	Comandi		Tempi di risposta (ms) P.A. 6 bar		Portata (NI/min) P.A. 6 bar $\Delta P = 1$ bar	Peso (g)	SIGLA
		Azionamento	Riposizionamento	Azionamento	Riposizionamento			
	3/2 N.A. monostabile	Pneumatico piccolo	Molla meccanica	24	32	1900	420	UKA 2/20
	3/2 N.C. monostabile	Pneumatico piccolo	Molla meccanica	24	32	2100	420	UKC 2/20
		Pneumatico piccolo servoalimentato	Molla meccanica	25	32	2100	520	UKC 2/20/SA
	3/2 N.A. monostabile	Pneumatico grande	Molla meccanica	24	32	1900	520	UKA 2/40
	3/2 N.C. monostabile	Pneumatico grande	Molla meccanica	24	32	2100	520	UKC 2/40*
		Pneumatico grande servoalimentato	Molla meccanica	20	30	2100	520	UKC 2/40/SA
	5/2 monostabile	Pneumatico	Molla meccanica	24	40	2000	800	UKCA 2
		Pneumatico servoalimentato	Molla meccanica	24	40	2000	800	UKCA 2/SA

N.B.: PER ORDINARE LE VALVOLE 2/2 N.A. E 2/2 N.C. AGGIUNGERE LA LETTERA H TRA LA LETTERA K E LA LETTERA A O C.

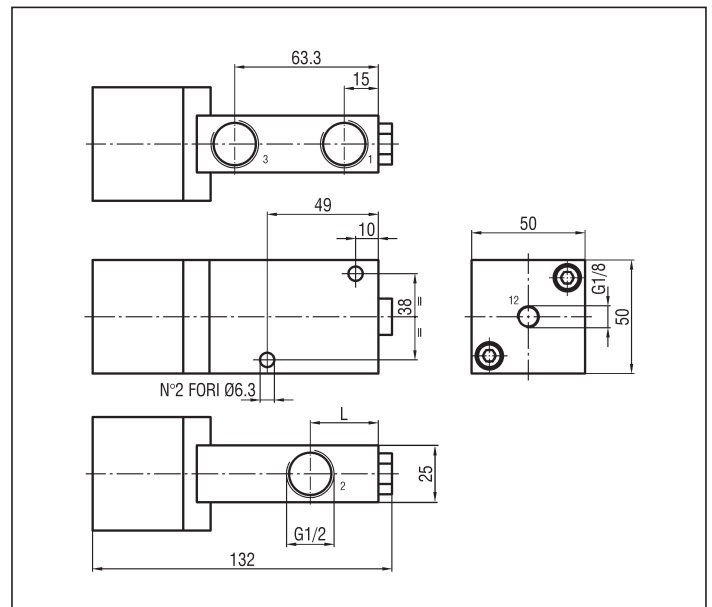
ES.: UKHA 2/20; UKHC 2/20

* AGGIUNGENDO ALLA SIGLA /MR LA VALVOLA FUNZIONA PER VUOTO

3 VIE PNEUMATICO PICCOLO

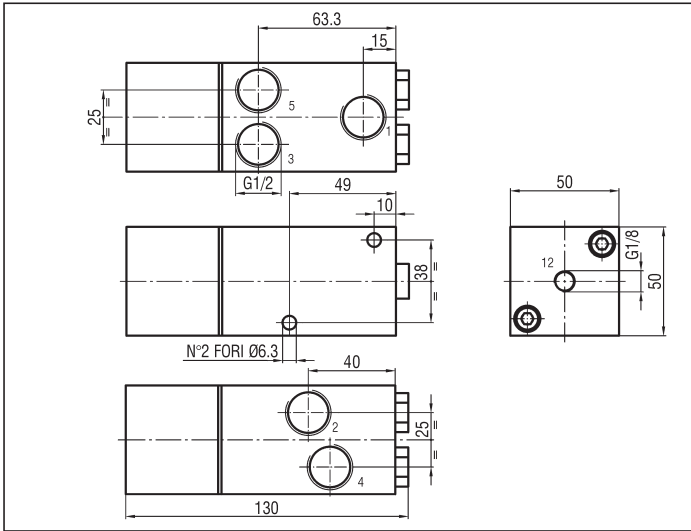


3 VIE PNEUMATICO GRANDE



TIPO	L
3/2 N.A.	40
3/2 N.C.	30

5 VIE



AZIONAMENTI ELETTROPNEUMATICI G 1/2 - 3 e 5 VIE

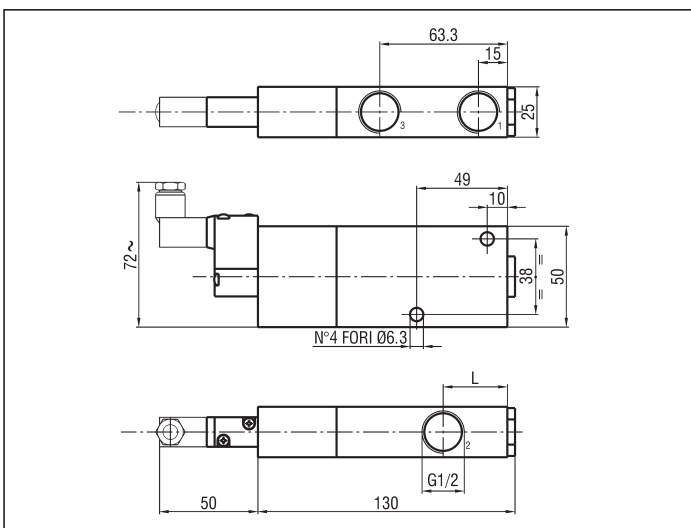
Simbologia	Funzione	Comandi		Tempi di risposta (ms) P.A. 6 bar		Portata (NI/min) P.A. 6 bar ΔP = 1 bar	Peso (g)	SIGLA
		Azionamento	Riposizionamento	Azionamento	Riposizionamento			
	3/2 N.A. monostabile	Elettropneumatico piccolo	Molla meccanica	24	32	1900	430	UKA 2/20/U*
	3/2 N.C. monostabile	Elettropneumatico piccolo	Molla meccanica	24	32	2100	440	UKC 2/20/U*
	3/2 N.A. monostabile	Elettropneumatico grande	Molla meccanica	24	32	1900	530	UKA 2/40/U**
	3/2 N.C. monostabile	Elettropneumatico grande	Molla meccanica	24	32	2100	540	UKC 2/40/U**
	5/2 monostabile	Elettropneumatico	Molla meccanica	24	32	2000	810	UKCA 2/U**

* LE SIGLE DELLE ELETTROVALVOLE SI INTENDONO COMPRESIVE DI ELETTROPILOTI UMCSV - VEDI PAG. 2.2 (SPECIFICARE LA TENSIONE IN FASE DI ORDINAZIONE)

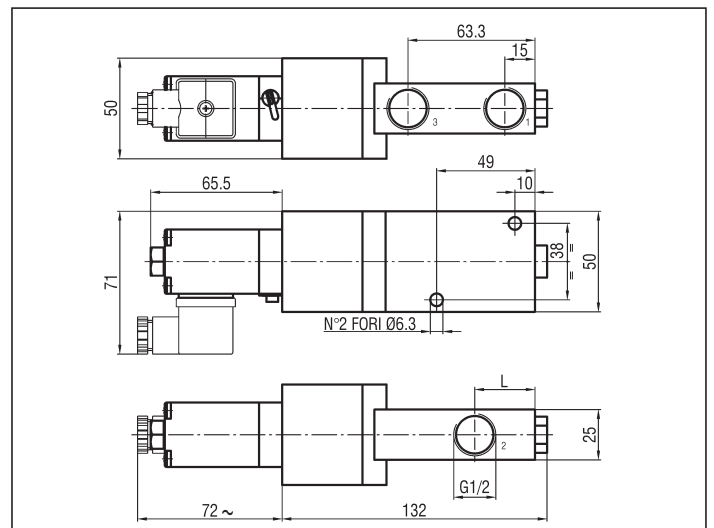
** LE SIGLE DELLE ELETTROVALVOLE SI INTENDONO SENZA ELETTROPILOTI (PER ULCSV/R - VEDI PAG. 2.5, PER C/USCSVG - VEDI PAG. 2.11)

N.B.: PER ORDINARE LE VALVOLE 2/2 N.A. E 2/2 N.C. AGGIUNGERE LA LETTERA H TRA LA LETTERA K E LA LETTERA A O C. - ES.: UKHA 2/40/U; UKHC 2/40/U

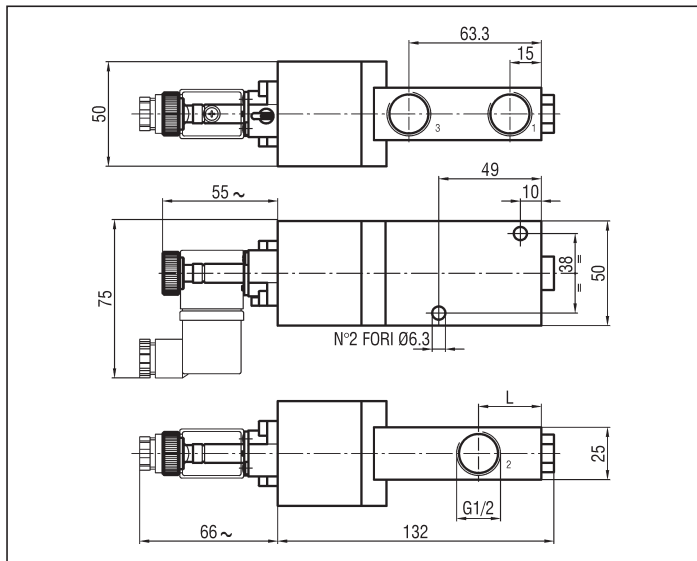
3 VIE ELETTROPNEUMATICO PICCOLO



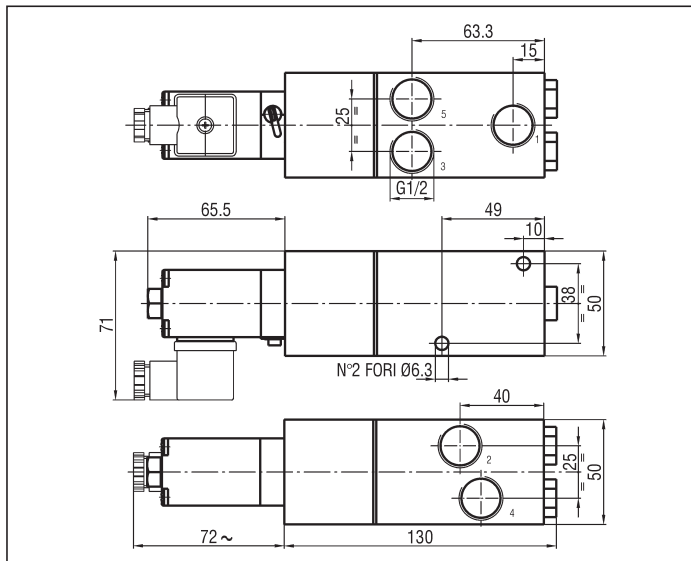
3 VIE ELETTROPNEUMATICO GRANDE CON ULCSV/R



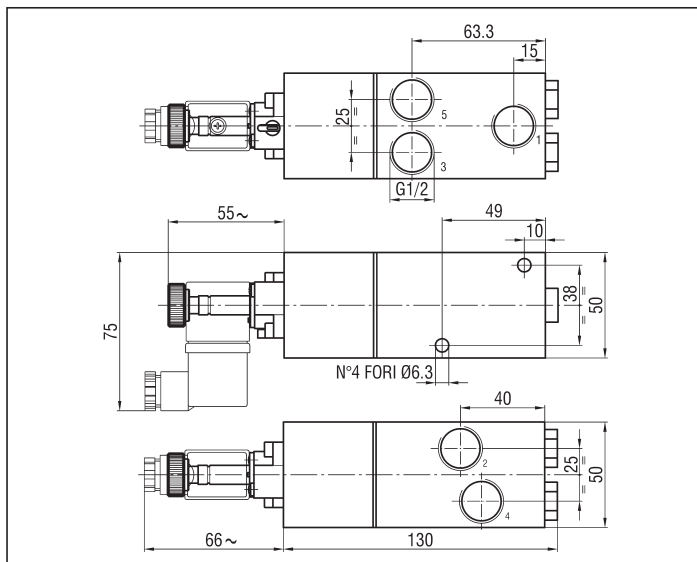
3 VIE ELETTROPNEUMATICO GRANDE CON C/USCSVG



5 VIE CON ULCSV/R

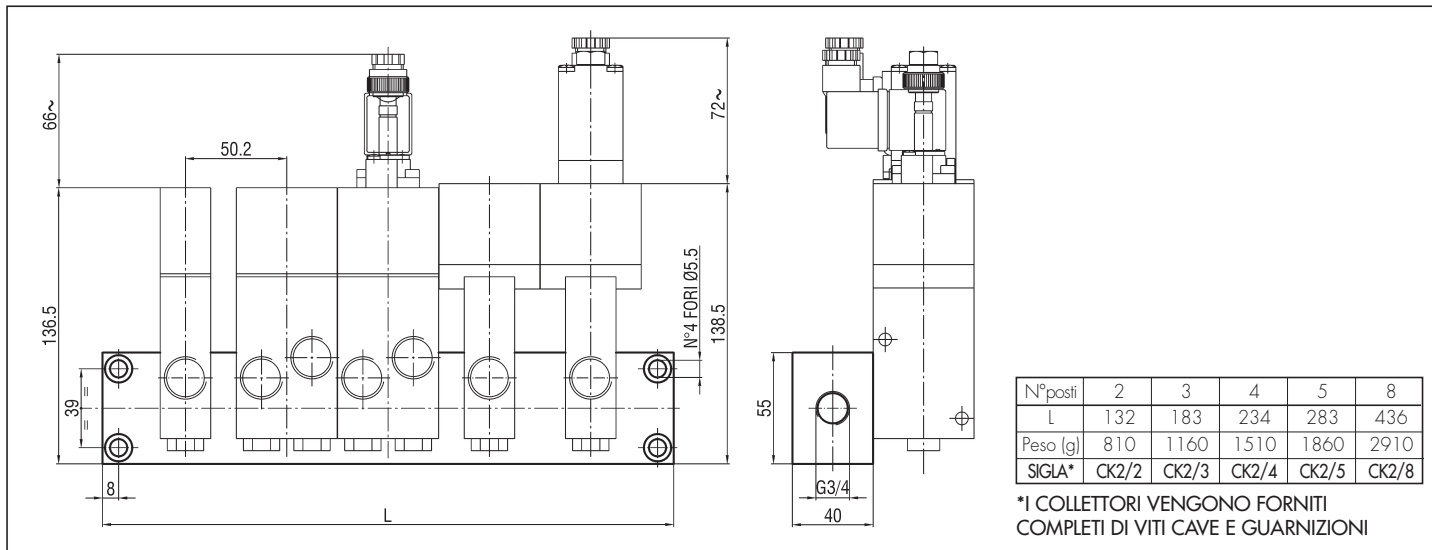


5 VIE CON C/USCSVG



TIPO	L
3/2 N.A.	40
3/2 N.C.	30

COLLETORE PER MONTAGGIO IN BATTERIA VALVOLE G 1/2 - CK2



N°posti	2	3	4	5	8
L	132	183	234	283	436
Peso (g)	810	1160	1510	1860	2910
SIGLA*	CK2/2	CK2/3	CK2/4	CK2/5	CK2/8

*I COLLETTORI VENGONO FORNITI COMPLETI DI VITI CAVE E GUARNIZIONI

AZIONAMENTI PNEUMATICI G 1 - 3 e 5 VIE

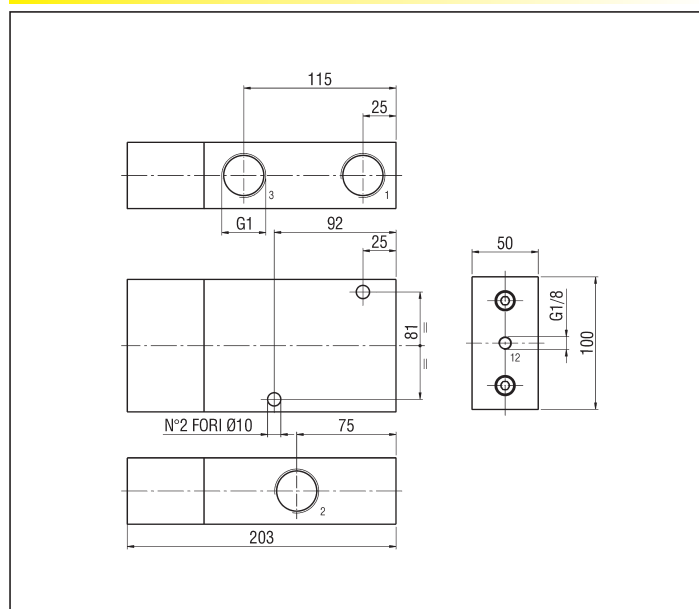
Simbologia	Funzione	Comandi		Tempi di risposta (ms) P.A. 6 bar		Portata (NI/min) P.A. 6 bar $\Delta P = 1$ bar	Peso (g)	SIGLA
		Azionamento	Riposizionamento	Azionamento	Riposizionamento			
	3/2 N.A. monostabile	Pneumatico piccolo	Molla meccanica	40	65	11300	2550	UKA 1
	3/2 N.C. monostabile	Pneumatico piccolo	Molla meccanica	40	65	7800	2550	UKC 1*
	5/2 monostabile	Pneumatico	Molla meccanica	40	70	8050	5160	UKCA 1

N.B.: PER ORDINARE LE VALVOLE 2/2 N.C. E 2/2 N.A. AGGIUNGERE LA LETTERA H TRA LA LETTERA K E LA LETTERA A O C.

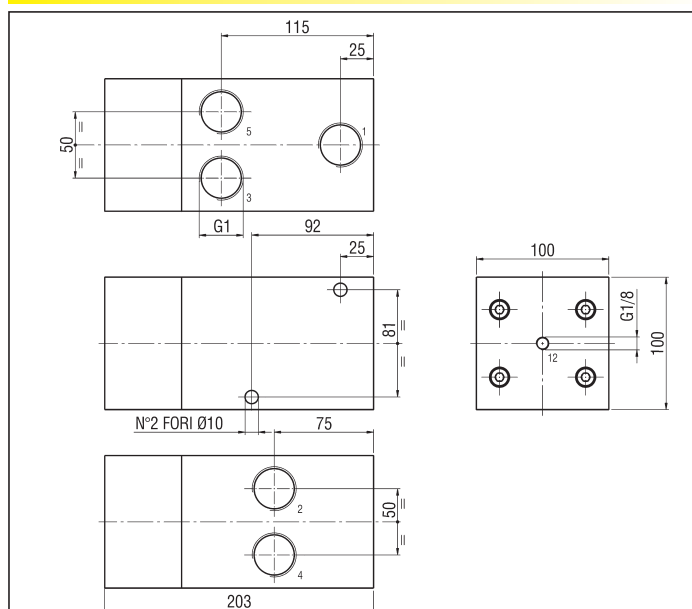
ES.: UKHA 1; UKHC 1

* AGGIUNGENDO ALLA SIGLA /MR LA VALVOLA FUNZIONA PER VUOTO

UKA 1 - UKC 1



UKCA 1



AZIONAMENTI ELETTROPNEUMATICI G 1 - 3 e 5 VIE

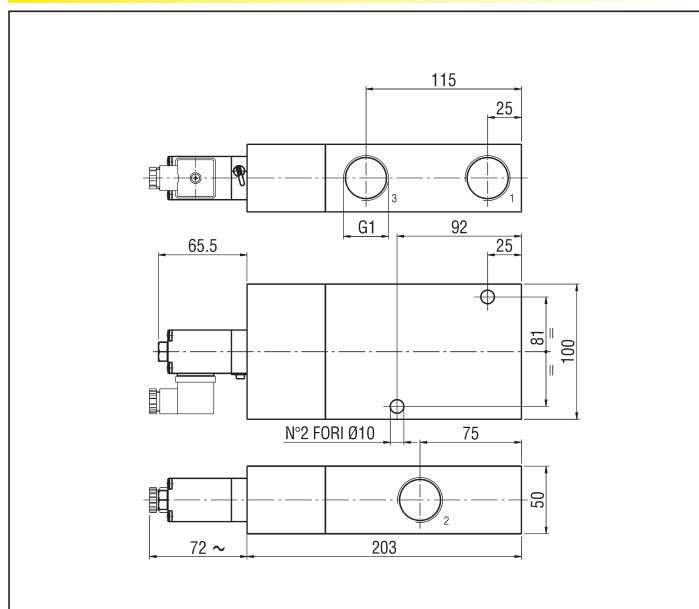
Simbologia	Funzione	Comandi		Tempi di risposta (ms) P.A. 6 bar		Portata (NI/min) P.A. 6 bar $\Delta P = 1$ bar	Peso (g)	SIGLA
		Azionamento	Riposizionamento	Azionamento	Riposizionamento			
	3/2 N.A. monostabile	Elettropneumatico piccolo	Molla meccanica	40	65	11300	2600	UKA 1/U*
	3/2 N.C. monostabile	Elettropneumatico piccolo	Molla meccanica	40	65	7800	2550	UKC 1/U*
	5/2 monostabile	Elettropneumatico	Molla meccanica	40	70	8050	5100	UKCA 1/U*

* LE SIGLE DELLE ELETTROVALVOLE SI INTENDONO SENZA ELETTROPILOTI (PER ULCSV/R - VEDI PAG. 2.5, PER C/USCSVG - VEDI PAG. 2.11)

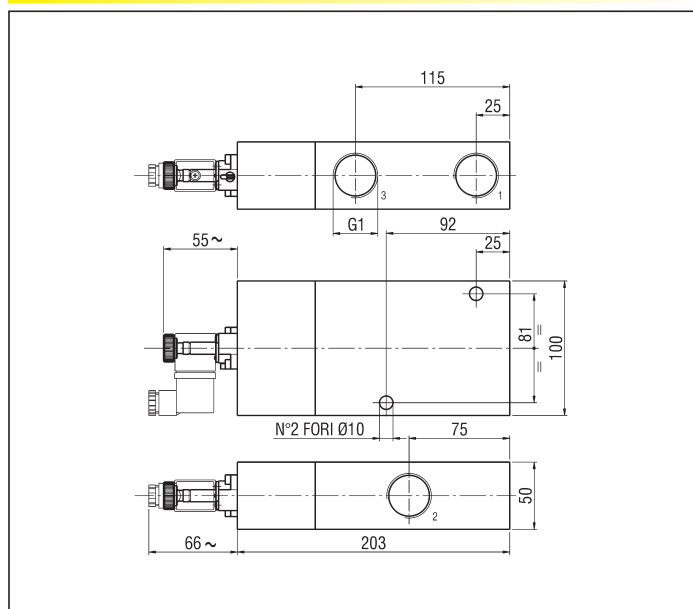
N.B.: PER ORDINARE LE VALVOLE 2/2 N.C. E 2/2 N.A. AGGIUNGERE LA LETTERA H TRA LA LETTERA K E LA LETTERA A O C.

ES.: UKHA 1/U; UKHC 1/U

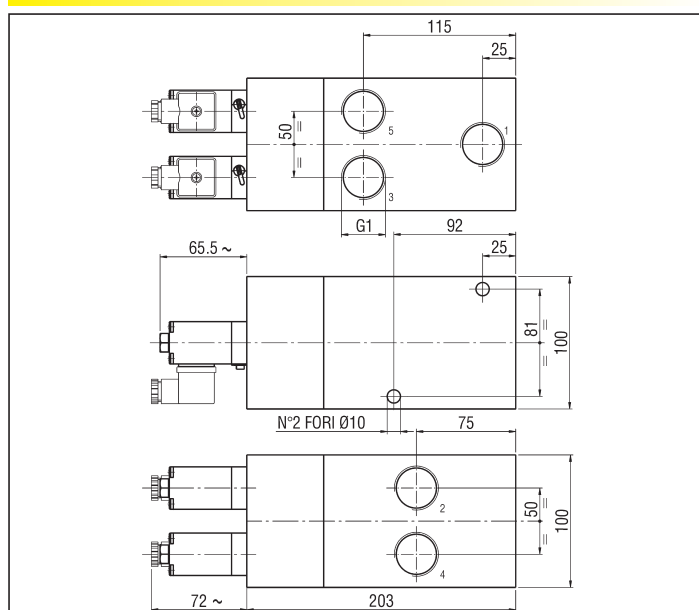
3 VIE CON ULCSV/R



3 VIE CON C/USCSVG



5 VIE CON ULCSV/R



5 VIE CON C/USCSVG

